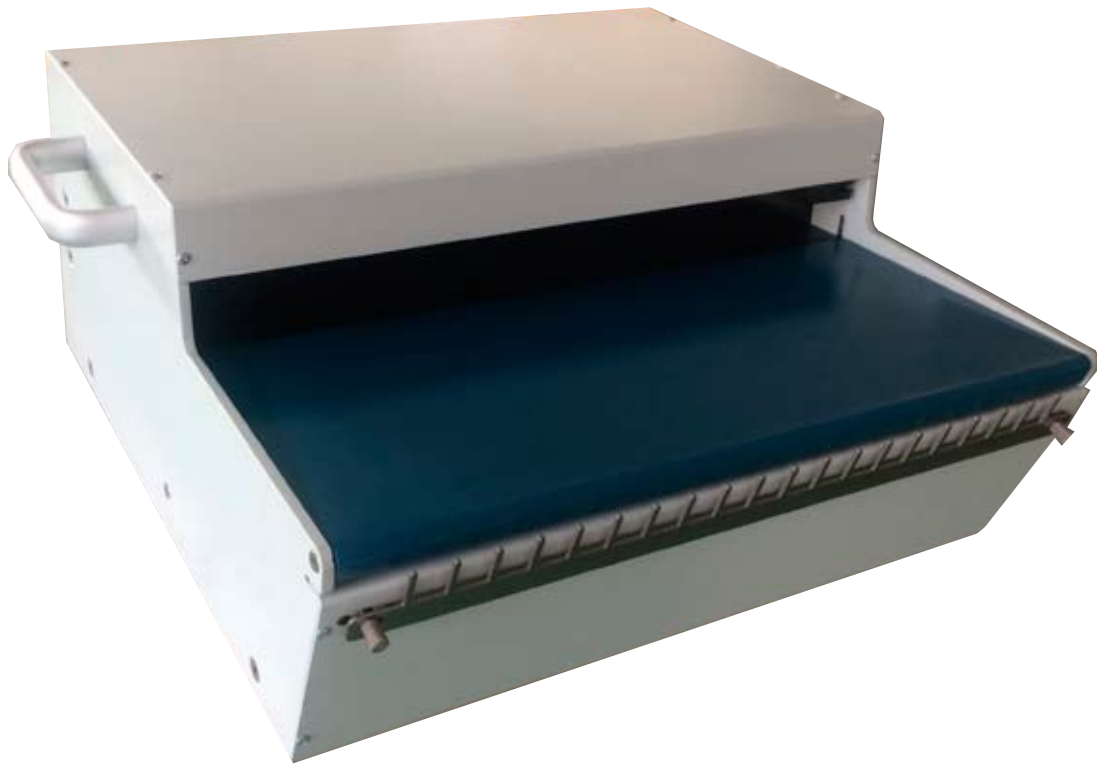


ELEKTRISCHE BINDEMASCHINE FÜR DRAHTKAMM



RECOsystems WB 550

elektrische Bindemaschine für Drahtkamm

Die RECOsystems WB 550 ist die perfekte Drahtkammbindemaschine für Buchbinder oder Drucker, die mittlere Auflagen herstellen. Die Umstellung auf den passenden Durchmesser erfolgt in wenigen Sekunden. Durch Auslösen des Fußschalters bewegt sich der Schliessbacken nach unten und der Drahtkamm wird geschlossen. Die Maschine ist sehr robust konstruiert.

technische Daten:

- Bindebreite: 550 mm
- bindet 3:1 und 2:1 Drahtkämme
- über Fußschalter auslösbar
- bindet Drahtkämme von \varnothing 4,8 mm - 38 mm (3/16" - 1 1/2")
- 230 V / 50 HZ
- Gewicht: 55 kg
- Abmessungen 555×700×275mm